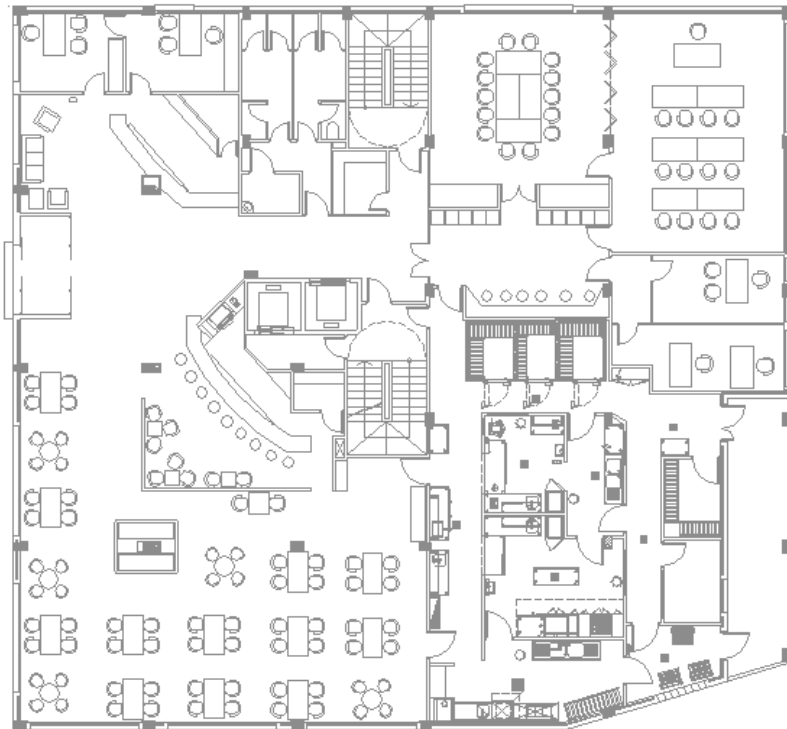
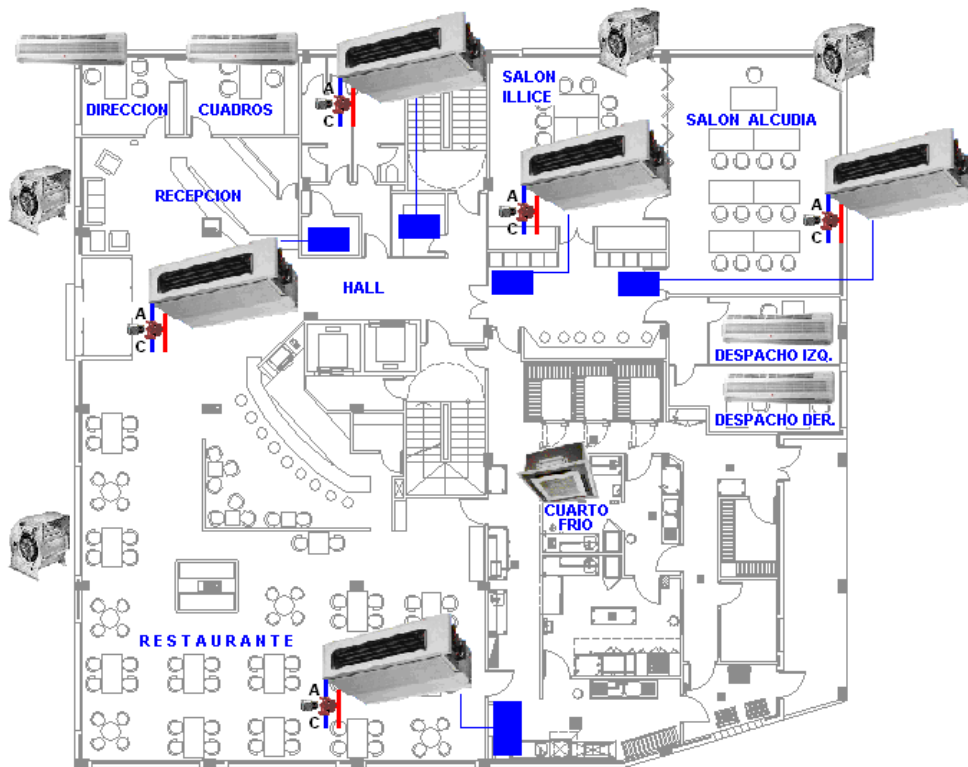


Bacota Designer - programación SCADA de Bacota para INTEGRADORES



La programación **SCADA** con la aplicación **BacotaDesigner** es muy útil para los usuarios e instaladores que desean hacer y/o ampliar sus sistemas de control, sin depender de ningún fabricante ni programador específico.



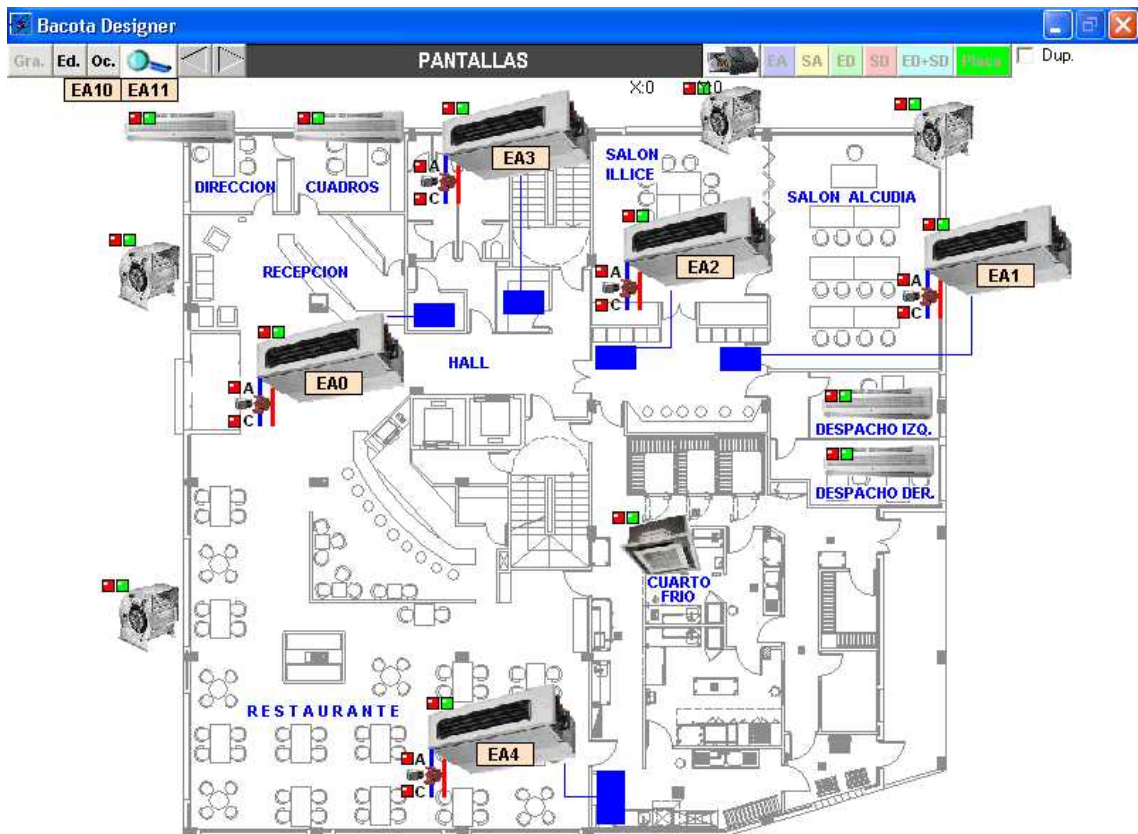


Para realizar una aplicación o ampliar el sistema actual, es necesario diseñar un tapiz de fondo de la instalación (plano de Autocad, esquema de principio, etc.) que debe ser un archivo tipo *.bmp de 790 x 576 pixel's, que nos servirá para colocar sobre él los elementos que controlan la instalación, entradas y salidas digitales o analógicas para válvulas, actuadores, ventiladores, etc....

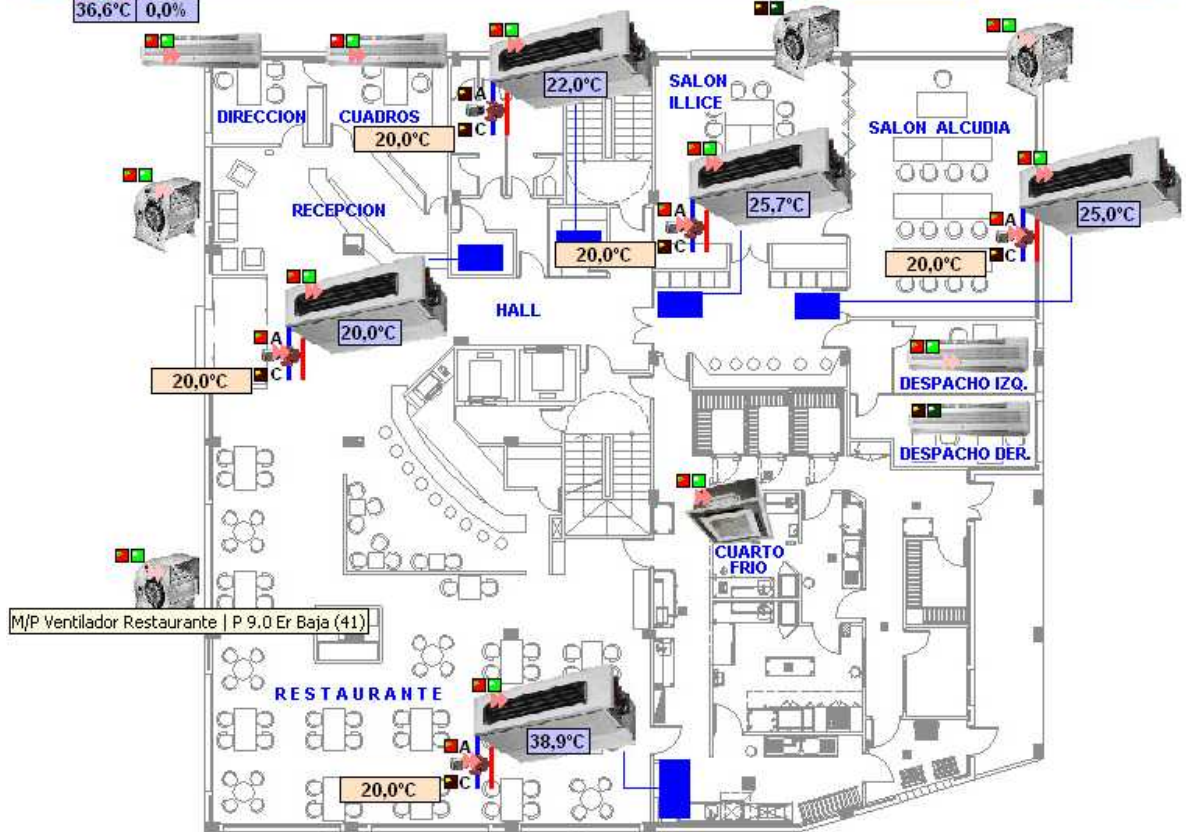
También habrá que completar una base de datos con las señales que se desean controlar.

canal	nom.	situación	magnitud	simbolo_magnitu	rango_minimo	rango_maximo	l
▶ 0	103C	Temperatura Retorno Climatizador Recepción	Temperatura	°C	0	60	
1	103C	Temperatura Retorno Climatizador Salón Alcudia	Temperatura	°C	0	60	
2	103C	Temperatura Retorno Climatizador Salón ILLICE	Temperatura	°C	0	60	
3	103C	Temperatura Retorno Climatizador Hall	Temperatura	°C	0	60	
4	103C	Temperatura Retorno Climatizador Restaurante	Temperatura	°C	0	60	
5	103T	Temp. Agua Impulsion Plantas Enf. Bc 1	Temperatura	°C	0	60	
6	103T	Temp. Agua Impulsion Plantas Enf. Bc 2	Temperatura	°C	0	60	
7	103T	Temp. Agua Retorno Plantas Enf. Bc 1	Temperatura	°C	0	60	
8	103T	Temp. Agua Retorno Plantas Enf. Bc 2	Temperatura	°C	0	60	
9	103T	Sensor Deposito Acumulador	Temperatura	°C	0	60	
10	103T	Sonda Temperatura Exterior	Temperatura	°C	0	60	
11	L	Intensidad Luminica Exterior	Luminosidad	%	0	101	

Con las pantallas y las bases de datos preparadas solo nos queda la labor de colocar sobre las pantallas los señales de entradas y salidas digitales o analógicas que controlaran la instalación.



Una vez que se ha acabado la colocación de todos los elementos ya solo nos queda arrancar la aplicación de ejecución BacotA.exe, con la que tendremos todas las opciones y ventajas que hemos descrito anteriormente.



M/P Ventilador Restaurante | P 9.0 Er Baja (41)